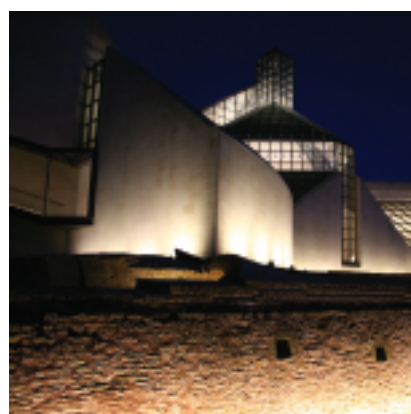


La lumière intelligente

La société SIPEL propose une autre approche de la lumière, à travers laquelle l'important est autant la qualité de la conception d'un projet que celle des produits à y appliquer.

Rencontre avec Michael Thiel, gérant administratif.




SIPEL adresse avant tout ses services aux professionnels, car "Les systèmes que nous proposons sont complexes; ils nécessitent le montage, voire la programmation, d'un spécialiste bien formé", précise Michaël Thiel. La société collabore donc avec ceux qui sont à même de conseiller les utilisateurs: architectes, ingénieurs-conseils et électriciens. "Nous nous positionnons comme une interface entre les architectes, qui sont les créateurs esthétiques, les ingénieurs, qui assument la partie technique, et le maître d'ouvrage qui a sa propre idée de la langue que la maison doit parler", poursuit-il.

A travers les projets que SIPEL réalise, elle cherche à mettre en évidence ses capacités techniques et son savoir-faire. Elle cible, au plus haut niveau, "les bâtiments administratifs, fonctionnels et industriels, d'une haute qualité architecturale, voire à haute demande en technologie. Nous soulignons quotidiennement le travail d'architectes modernes qui proposent des conceptions

hors du commun. Notre but n'est pas de nous lancer dans des projets de grande ampleur, mais plutôt dans des projets de grande intelligence. Les solutions que nous offrons ne s'arrêtent pas au choix de luminaires, mais s'étend jusqu'au conseil pour une gestion intelligente d'un bâtiment." C'est sans doute cette approche différente et bien plus large de la lumière qui fait que la réputation de SIPEL ne cesse de croître, de bouche à oreille.

La lumière a de multiples dimensions. "Ce postulat fait partie intégrante de notre philosophie, c'est notre passion et notre occupation, mais aussi le sens de notre démarche commerciale. La lumière touche tous nos besoins naturels: sécurité et santé ainsi que chaleur, sommeil, sexualité et enfin notre entourage social", souligne le gérant. SIPEL va donc au-delà des applications "visibles", pour travailler également sur des applications techniques, par exemple avec les rayons ultraviolets dans l'industrie et les infrarouges dans le secteur de la santé.

INOA  LA LUMIÈRE VERTE
CRÉATION D'AMBIANCE,
CONFORT ET PERFORMANCE



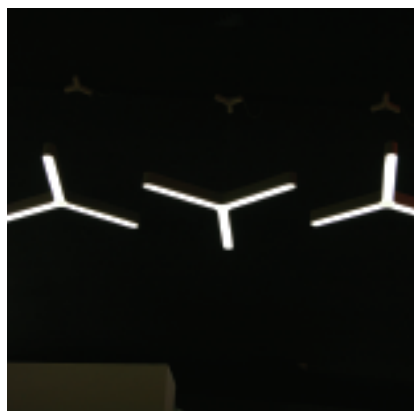
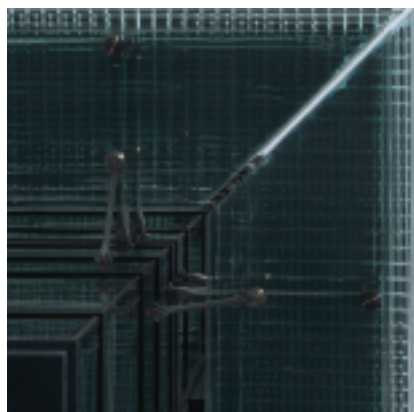
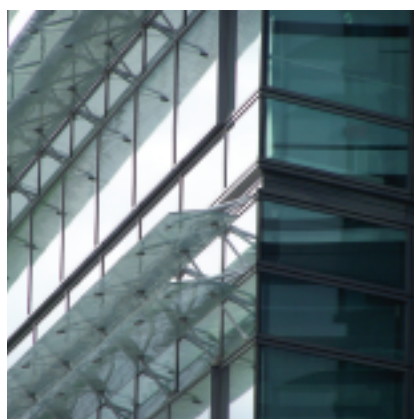
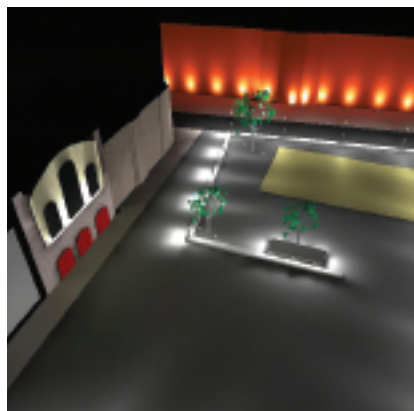
Le luminaire Inoa est à la pointe du progrès. Son rendement, tout en étant associé à un haut degré de confort visuel, lui permet de réaliser d'appréciables économies d'énergie. Il a, par exemple, un rendement utile proche du double de celui d'un luminaire équipé de paralumes. En outre, il est fabriqué dans une unité de production certifiée ISO 14001, plus respectueuse des problématiques environnementales.



Le jour comme la nuit, la seconde vasque entoure le luminaire Inoa d'un charme subtil. Mais c'est la nuit surtout que la magie opère: si l'on s'en approche une goutte de lumière contenue dans la vasque semble s'animer sous le jeu des reflets.

Schröder, la lumière urbaine
Au Grand Duché de Luxembourg
Conseiller et distributeur
SIPEL Sàrl
5691 Ellange
tel: (+352) 31 66 60 - 1
www.schreder.com

Schröder
Schröder Group GfE



L'efficacité énergétique est devenue un leit-motiv quotidien; pour SIPEL, c'est un slogan rempli de vie.

Cette efficacité commence au moment où l'on détermine chez quel producteur on s'approvisionne. SIPEL privilégie donc les producteurs certifiés ISO 14001, qui utilisent des matériaux non composés, donc faciles à recycler, et de haute qualité. C'est ce qui explique que la société ait décidé de s'associer, entre autres, au fabricant Schröder qui propose des luminaires urbains aux propriétés uniques, parmi lesquelles on peut citer une étanchéité garantie de 15 ans. En effet, selon Michaël Thiel, "Le principal argument de vente pour un luminaire n'est pas son prix, mais la compréhension qu'on en a". D'autre part, "Toute efficacité commence avec une étude bien fondée... et aussi durable que le projet ciblé"; une étude qui ne se limite pas à la consommation, mais prend aussi en considération la maintenance des équipements. Si l'éclairage est l'énergie la plus visible, il ne contribue, dans un ménage privé, qu'à 5 à 7% de la consommation totale en électricité. Dans les bâtiments administratifs et industriels, en revanche, il est possible de réduire significativement la consommation, tout en augmentant la sécurité et le confort d'utilisation. Le potentiel en économie d'énergie est considérable: il peut atteindre 70%, en renouvelant l'équipement d'éclairage installé depuis plus de 12 ans et en adoptant un système de gestion où la lumière du jour joue un rôle aussi important

que l'éclairage artificiel. Ceci est valable également pour l'éclairage extérieur: en ayant recours, en plus d'un système de régulation, à une technologie "up to date" qui permet d'obtenir, avec un foyer de 100 watts, les mêmes résultats qu'avec un ancien foyer de 150 watts, on peut doubler les économies en un seul investissement.

A propos de SIPEL

SIPEL a été fondée en 1961. Son occupation était, à la base, l'importation de produits électriques au Luxembourg. Suite à la nomination de Michael Thiel à la tête de l'entreprise, en 1990, au déménagement du Kirchberg à Bertrange en 1993, et à l'implantation récente au Triangle Vert à Ellange Mondorf, les activités de SIPEL se sont développées et concentrées: les gammes éclairage et câbles ont été approfondies. Cette spécialisation est née d'un principe fondamental: savoir ce que l'on vend, choisir la lumière avant de choisir le luminaire, donc être à même de conseiller le client en fonction de ses besoins propres et lui proposer une solution unique.

SIPEL
42, ZAE Le Triangle Vert
L-5691 Ellange-Mondorf
Tél.: 31 66 60-1
Fax: 31 66 60 64
www.sipel.lu